


 GOBIERNO DE ESPAÑA  
 MINISTERIO DE ECONOMÍA Y ASUNTOS EXTERIORES  
 PLAN DE RECUPERACIÓN, TRANSFORMACIÓN Y RESILIENCIA  
 FINANCIADO POR LA UNIÓN EUROPEA  
 NextGenerationEU

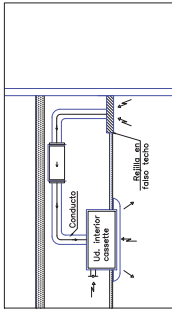
PROYECTO DE ELECCIÓN  
DE LAS OBRAS DE REFORMA PARA LA IMPLANTACIÓN DE  
UNIDADES DE CONVIVENCIA EN LA RESIDENCIA Y CENTRO  
DE DÍA PARQUE DE LOS FRAILES, LEGANES, (MADRID) A  
TRAVÉS DEL PLAN DE RECUPERACIÓN, TRANSFORMACIÓN Y  
RESILIENCIA - FINANCIADO POR LA UNIÓN EUROPEA - NEXT

SITUACION  
CALLE DE LOS FRAILES, 12A, 28914 LEGANÉS, (MADRID)

CLIMATIZACIÓN.  
DESMONTAJES.  
PLANTA SEGUNDA.

|            |   |          |                |
|------------|---|----------|----------------|
| PROYECTO   | D.G. de Atención al Mayor y la Dependencia de la Consejería de Familia, Juventud y Asuntos Sociales | 10IC3    | Nº PLANO       |
| ARQUITECTO | c/ O'Donnell, 50, 28009, Madrid   | ESCALA   | 1/150          |
|            |   | FECHA    | 06 / 02 / 2011 |
|            |   | REVISADO | -              |





DETALLE DE CLIMATIZACIÓN

TUBERÍAS AISLADAS PARA CALEFACCIÓN  
CÓDIGO ELECTRÓNICO DE REGULACIÓN

TUBERÍAS AISLADAS PARA CALEFACCIÓN  
CÓDIGO ELECTRÓNICO DE REGULACIÓN

CALEFACCIÓN  
ZONA 3



| TANCOIL SUELO - CLINT    |           |                   |
|--------------------------|-----------|-------------------|
| ZONAS                    | POTENCIA  | CAUDAL            |
| MODELO                   | Frio (W)  | Calor (W)         |
| COMARCA                  | FW 73     | 6.400 14.500      |
| RECUPERADORES MITSUBISHI |           | 1.180             |
| LEYENDA                  |           |                   |
| Nº                       | MODELO    | POTENCIA          |
| 100                      | SUP-10000 | 11.44 12.46 1.000 |

- RECUPERADOR
- CONDUCTO DE IMPULSION (CLIMAX-PLUS)
- CONDUCTO DE RETORNO (CLIMAX-PLUS)
- TUBERIA VERTICAL
- UD. INTERIOR DE CASSETTE EXISTENTE
- FAN COIL SUELO
- REJILLA EXTERIOR DE IMPULSION EN PARED
- REJILLA EXTERIOR DE RETORNO EN PARED
- REJILLA DE IMPULSION EN TECHO
- REJILLA DE RETORNO EN TECHO
- COMPUERTA CORRESPONDIENTE
- RADIADOR
- RADIADOR TOALLERO



PROYECTO DE EDIFICACIÓN  
DE LA ZONA DE RECUPERACIÓN PARA LA IMPANTACIÓN DE  
UNIDADES DE RECUPERACIÓN EN LA RESERVA CENTRO  
DE DA PARQUE DE LOS RAILES, LEGANÉS (MADRID) A  
TRAVÉS DEL PLAN DE RECUPERACIÓN, TRANSFORMACIÓN Y  
RECONSTRUCCIÓN FINANCIADO POR LA UNIÓN EUROPEA - NEXT  
GENERATION EU

PROYECTO  
CALEFACCIÓN  
CALEFACCIÓN ZONA 3

# CLIMATIZACIÓN. DESMONTAJES. PLANTA TERCERA

PROYECTO  
D.G. de Atención al  
Mayor y la Dependencia de la  
Comunidad Autónoma de Madrid y  
Ayuntamiento de Leganés  
C/O'Donnell 50. 28009 Madrid  
Madrid  
14/12/2014  
José María González Aramburo COMARCA  
C/Alfonso XII 100-101

101C4

ES-CA

CIFRA 1 1/150

REVISADO

REVISADO







| CLIMATIZADORES CON RECUPERADOR DE CALOR |           |               |                           |               |               |  |  |  |  |
|---|-----------|---------------|---------------------------|---------------|---------------|--|--|--|--|
| ZONA                                    | Nº MODELO | POTENCIA (kW) | RECUPERADOR DE CALOR (kW) | CAUDAL (m³/h) | CAUDAL (m³/h) |  |  |  |  |
| PE-10000                                | 10-40     | 10,0          | 2,7                       | 750           | 100           |  |  |  |  |
| PE-12000                                | 12-40     | 12,0          | 3,2                       | 850           | 120           |  |  |  |  |
| PE-14000                                | 14-40     | 14,0          | 3,7                       | 950           | 140           |  |  |  |  |
| PE-16000                                | 16-40     | 16,0          | 4,2                       | 1050          | 160           |  |  |  |  |
| PE-18000                                | 18-40     | 18,0          | 4,7                       | 1150          | 180           |  |  |  |  |
| PE-20000                                | 20-40     | 20,0          | 5,2                       | 1250          | 200           |  |  |  |  |
| PE-22000                                | 22-40     | 22,0          | 5,7                       | 1350          | 220           |  |  |  |  |
| PE-24000                                | 24-40     | 24,0          | 6,2                       | 1450          | 240           |  |  |  |  |
| PE-26000                                | 26-40     | 26,0          | 6,7                       | 1550          | 260           |  |  |  |  |
| PE-28000                                | 28-40     | 28,0          | 7,2                       | 1650          | 280           |  |  |  |  |
| PE-30000                                | 30-40     | 30,0          | 7,7                       | 1750          | 300           |  |  |  |  |

| PANELS SUELO - CLINT |        |               |               |               |               |  |  |  |  |
|----------------------|--------|---------------|---------------|---------------|---------------|--|--|--|--|
| ZONAS                | MODELO | POTENCIA (kW) | POTENCIA (kW) | CAUDAL (m³/h) | CAUDAL (m³/h) |  |  |  |  |
| COMUNES              | PW 73  | 6,40          | 14,90         | 1,10          | 1,00          |  |  |  |  |

| RECUPERADORES MITSUBISHI |           |               |               |               |      |  |  |  |  |
|--------------------------|-----------|---------------|---------------|---------------|------|--|--|--|--|
| Nº                       | MODELO    | POTENCIA (kW) | CAUDAL (m³/h) | CAUDAL (m³/h) |      |  |  |  |  |
| 100                      | 00F-00004 | 11,4          | 12,6          | 1,00          | 1,00 |  |  |  |  |

|  |  |
|--|--|
|  | REFRIGERADOR   |
|  | CONDUCTO DE IMPULSION (CUMBER-PLUS)<br>CONDUCTO DE RETORNO (CUMBER-PLUS) |
|  | TUBERIA VERTICAL   |
|  | UD. INTERIOR DE CASSETTE EXISTENTE                                       |
|  | FAN COIL SUELO   |
|  | REJILLA EXTERIOR DE IMPULSION EN PARED                                   |
|  | REJILLA EXTERIOR DE RETORNO EN PARED                                     |
|  | DIFFUSOR CIRCULAR  |
|  | REJILLA DE IMPULSION EN TECHO  |
|  | REJILLA DE RETORNO EN TECHO  |
|  | COMPUERTA CONTINGENTE  |
|  | RAZADOR  |
|  | RAZADOR TOLLERO  |
|  | CUADRO ELÉCTRICO   |



PROYECTO DE ELECCIÓN  
DE LAS OBRAS DE REFORMA PARA LA IMPLANTACIÓN DE  
UNIDADES DE CONVIVENCIA EN LA RESIDENCIA Y CENTRO  
DE DÍA PARQUE DE LOS FRAILES, LEGANÉS, (MADRID) A  
TRAVÉS DEL PLAN DE RECUPERACIÓN, TRANSFORMACIÓN Y  
RESILIENCIA - FINANCIADO POR LA UNIÓN EUROPEA - NEXT  
GENERATION EU

SITUACION  
CALLE DE LOS FRAILES, 12A, 28014 LEGANÉS, (MADRID)

CLIMATIZACIÓN.  
NUEVA INSTALACIÓN.  
PIANTA PRIMERA

10|C6  
Nº PLANO  
ESCALA  
dinA 1/150  
FECHA 06 / 02 / 2024  
REVISADO  
D.G. de Atención al  
Mayor y la Dependencia de la  
Consejería de Familia, Juventud y  
Asuntos Sociales.  
O'Donnell, 50, 28009, Madrid  
C/ O'Donnell, 50  
José María Iglesias, Amarillo COAM 62  
Colegiado COAM 65247

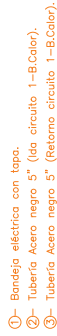




| Symbol | Definition   |
|--------|--|
| #1     | Standard   |
| #2     | Usable (but performance will be affected)          |
| #3     | Usable (performance charge will be limited)        |
| #4     | Usable (Pricing length will be limited)            |
| #5     | Prior level and useful separation will be involved |

| PIPING LIST                      |                        |
|----------------------------------|------------------------|
| SYMBOL                           | BRANCH PIPE MODEL NAME |
| J1                               | CMY-Y100VBK3           |
| J2                               | CMY-Y202S-G2           |
| J3                               | CMY-Y102LS-G2          |
| SYMBOL LIQUID PIPE/GAS PIPE SIZE |                        |
| P1                               | 3/8                    |
| P2                               | 1/2                    |
| P3                               | 1                      |
| P4                               | 5/8                    |
| P5                               | 3/8                    |
| P6                               | 1/2                    |
| P7                               | 5/8                    |
| P8                               | 1                      |

| Address | Additional Refrigerant |
|---------|------------------------|
| 051     | 11.8 kg                |
| 057     | 10.0 kg                |




 MINISTERIO DE EDUCACIÓN Y FORMACIÓN PROFESIONAL  
 CONSEJO ASesor DE FAMILIAS  
 A. VILLALBA / T. ALONSO / G. S. GARCÍA


 Plan de Investigación, Transferencia e Innovación


 Financiado por la Unión Europea  
 NextGenerationEU

PROYECTO DE EJECUCIÓN  
DE LAS OBRAS DE REFORMA PARA LA IMPLANTACIÓN DE  
UNIDADES DE CONVIVENCIA EN LA RESIDENCIA Y CENTRO  
DE DÍA PARQUE DE LOS FRALES, LEGANES, (MADRID) A  
TRAVÉS DEL PLAN DE RECUPERACIÓN, TRANSFORMACIÓN Y  
RESILIENCIA - FINANCIADO POR LA UNIÓN EUROPEA - NEXT  
GENERATION EU

**SITUACION**  
CALLE DE LOS FRAILES, 12A, 28914 LEGANÉS. (MADRID)

UNIVERSITY OF CALIFORNIA, BERKELEY

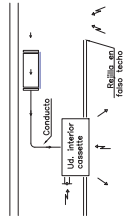
CLIMATIZACIÓN.  
ESQUEMAS DE PRINCIPIO

|           |  |
|-----------|--|
| PROFESIÓN | D.G. de Atención al Mayor y a la Dependencia de la Consejería de Familia, Juventud y Asuntos Sociales. |
| INDICADOR | 101C9  |
| ESCALA    | clínica 1 / 150  |
| FECHA     | 08 / 02 / 2024   |
| REVISADO  | José María Mejías Amarillo COAM 62<br>Colegiado Nº. COAM 65247   |

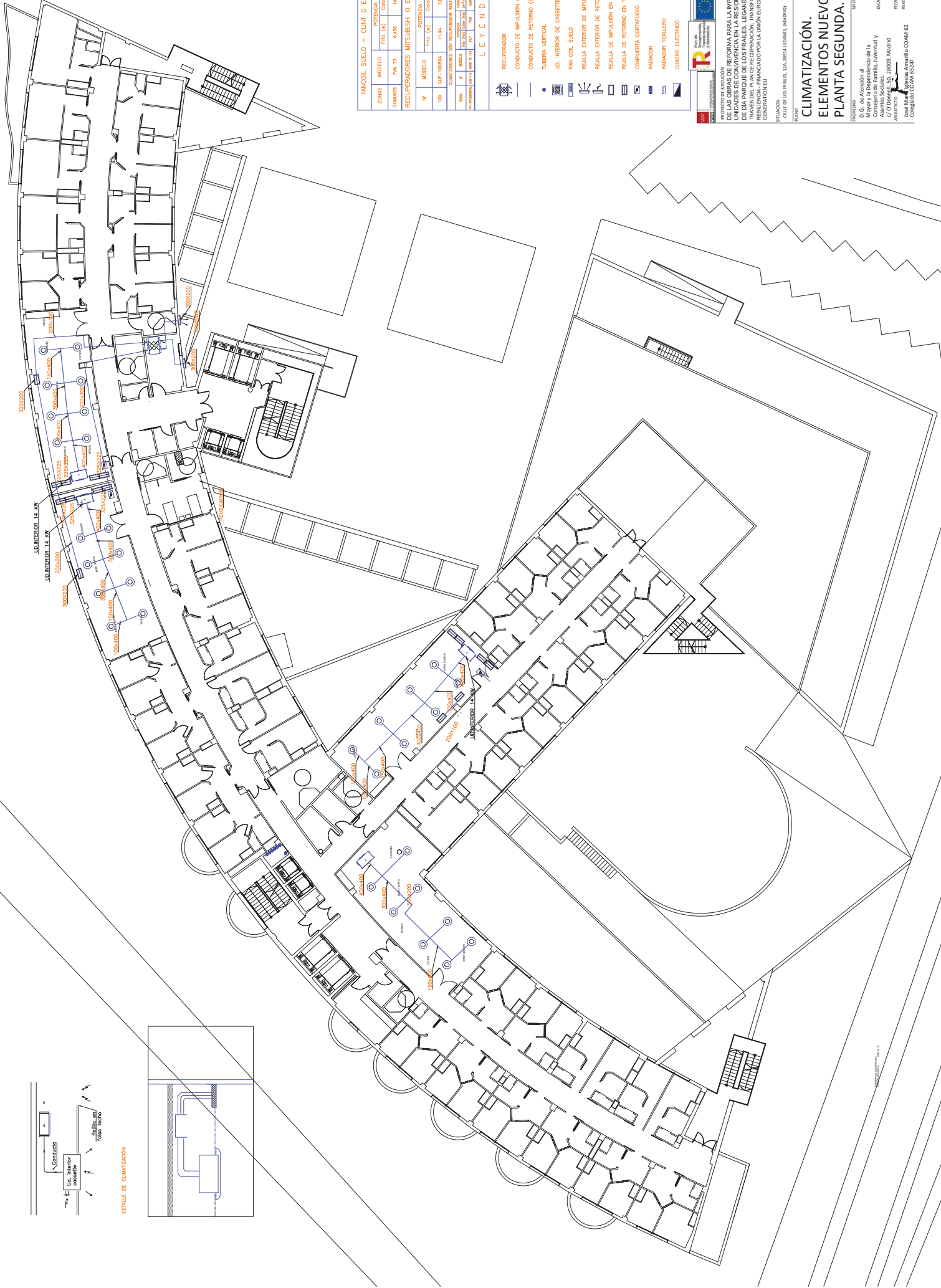
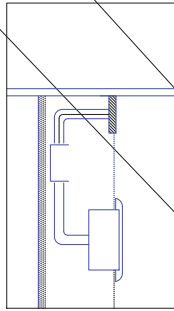








DETALLE DE CLIMATIZACIÓN



| FANCOIL SUELO - CLINT O EQUIVALENTE          |            |               |               |
|--|------------|---------------|---------------|
| ZONAS  | MODELO     | POTENCIA (kW) | CAUDAL (m³/h) |
| COMUNES                                      | FPM 75     | 6,450         | 14,990        |
| RECUPERADORES MITSUBISHI O EQUIVALENTE       |            |               |               |
| Nº   | MODELO     | Frio (kW)     | Calor (kW)    |
| 100  | SUF-100R04 | 11,44         | 12,98         |
| CANTIDAD CON RECUPERADOR SUELO O EQUIVALENTE |            |               |               |
| AREA   | Nº         | POTENCIA      | CAUDAL        |
| 100  | SUF-100R04 | 11,44         | 12,98         |
| CANTIDAD CON RECUPERADOR TECHO O EQUIVALENTE |            |               |               |
| AREA   | Nº         | POTENCIA      | CAUDAL        |
| 100  | SUF-100R04 | 11,44         | 12,98         |

- LEYENDA
- RECUPERADOR
  - CONDUCTO DE IMPULSION (CLIMAVIER-PLUS)
  - CONDUCTO DE RETORNO (CLIMAVIER-PLUS)
  - TUBERIA VERTICAL
  - UD. INTERIOR DE CASSETTE EXISTENTE
  - FAN COIL SUELO
  - REALA EXTERIOR DE IMPULSION EN PARED
  - REALA EXTERIOR DE RETORNO EN PARED
  - REALA DE IMPULSION EN TECHO
  - REALA DE RETORNO EN TECHO
  - COMPUERTA CORRIABLE
  - RAZADOR
  - RAZADOR DALLERO
  - CUADRO ELECTRO



PROYECTO DE EJECUCION  
DE LAS OBRAS DE REFORMA PARA LA AMPLIACION DE  
UNIDADES DE CONVIVENCIA EN LA RESIDENCIA Y CENTRO  
DE DIA PARQUE DE LOS FRAILES, LEGANES, MADRID A  
TRAVES DEL PLAN DE RECUPERACION, TRANSFORMACION Y  
RENOVACION FINANCIADO POR LA UNION EUROPEA - NEXT  
GENERATION EU

PROYECTO  
CALE DE LOS FRAILES, S.A. (SOLAR, MADRID)

# CLIMATIZACIÓN. ELEMENTOS NUEVOS. PLANTA SEGUNDA.

PROYECTO  
D.G. de Atención al  
Mayor y a la Dependencia de la  
Comunidad de Madrid, Juventud y  
Asuntos Sociales.  
C/O Donostia 32, 28009, Madrid  
Tel: 91 411 71 11  
Email: info@amplio.com 62  
Código CNAE 62247

10C12

ESCALA 1/150  
HOJA 11 DE 11



| TANCOIL SUELO - CLINT    |           |         |               |               |
|--------------------------|-----------|---------|---------------|---------------|
| ZONAS                    | MODELO    | FPS (W) | POTENCIA (kW) | CAUDAL (m³/h) |
| COMUNES                  | PW 73     | 6,400   | 14,590        | 1,180         |
| RECUPERADORES MITSUBISHI |           |         |               |               |
| Nº                       | MODELO    | FPS (W) | POTENCIA (kW) | CAUDAL (m³/h) |
| 100                      | 60P-1000H | 11,44   | 12,24         | 1,000         |

- LEYENDA
- RECUPERADOR
  - CONDUCTO DE IMPULSION (CLIMAVIER-PLUS)
  - CONDUCTO DE RETORNO (CLIMAVIER-PLUS)
  - TUBERIA VERTICAL
  - UD. INTERIOR DE CASSETTE EXISTENTE
  - FAN COIL SUELO
  - REJILLA EXTERIOR DE IMPULSION EN PARED
  - REJILLA EXTERIOR DE RETORNO EN PARED
  - REJILLA DE IMPULSION EN TECHO
  - REJILLA DE RETORNO EN TECHO
  - COMPUERTA CORTAFLEGO
  - RADIADOR
  - RADIADOR TALLERO
  - CUADRO ELECTICO

Ministerio de Vivienda y Patrimonio  
Financiado por la Unión Europea

PROYECTO DE REFORMA DE LAS OBRAS DE REFORMA PARA LA IMPLANTACIÓN DE UNIDADES DE CONVIVENCIA EN LA RESIDENCIA Y CENTRO DE DIA PARA LA VEJECES (MADRID) A RESELECCIÓN DE LOS PROYECTOS DE RESELECCIÓN Y RESELECCIÓN - FINANCIADO POR LA UNIÓN EUROPEA - NEXT GENERATION EU

SITUACIÓN: CALLE DE LOS FANILES, 27A, 28014 (LEGANÉS, MADRID)

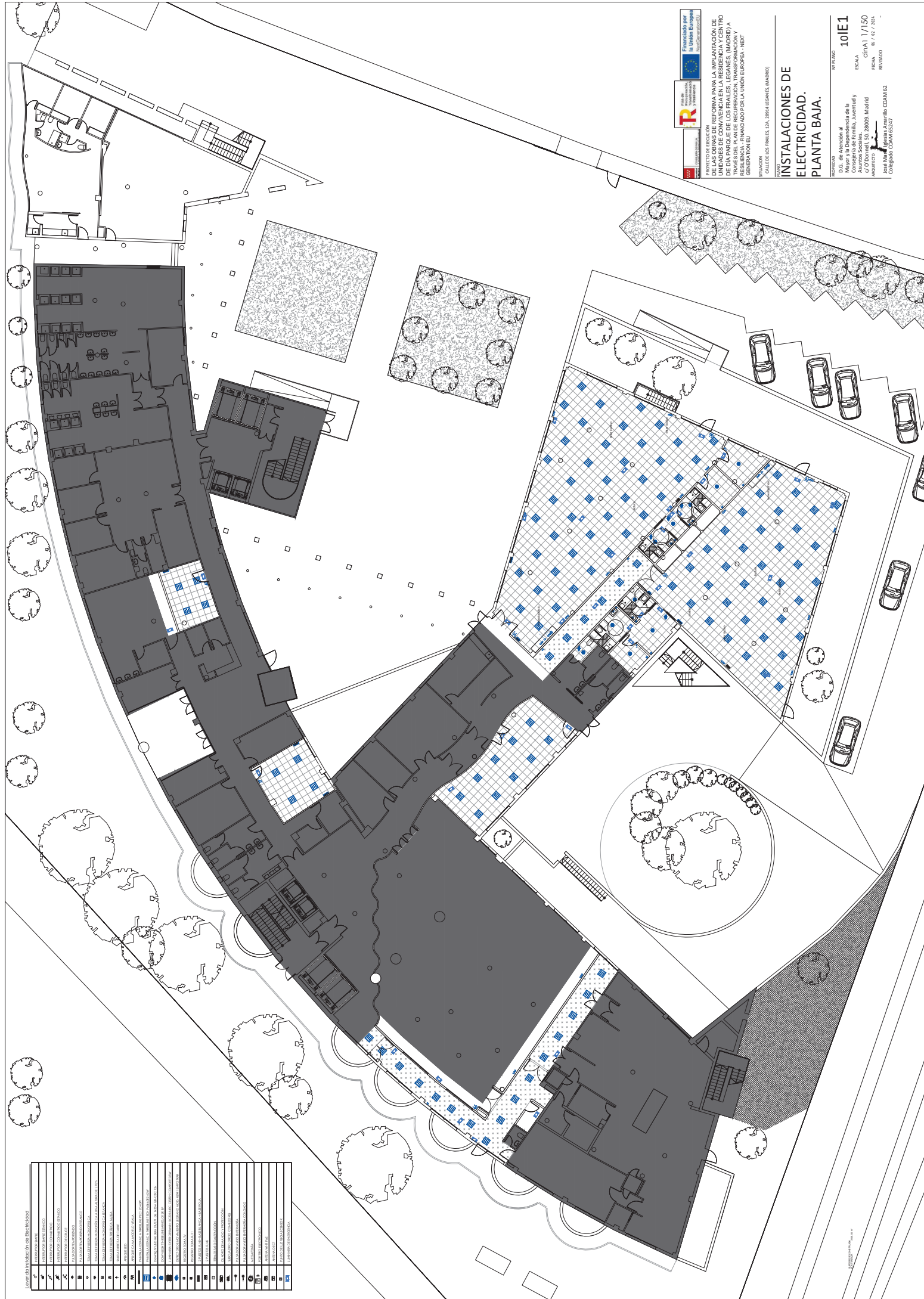
PLANO

CLIMATIZACIÓN. ELEMENTOS NUEVOS. PLANTA TERCERA.

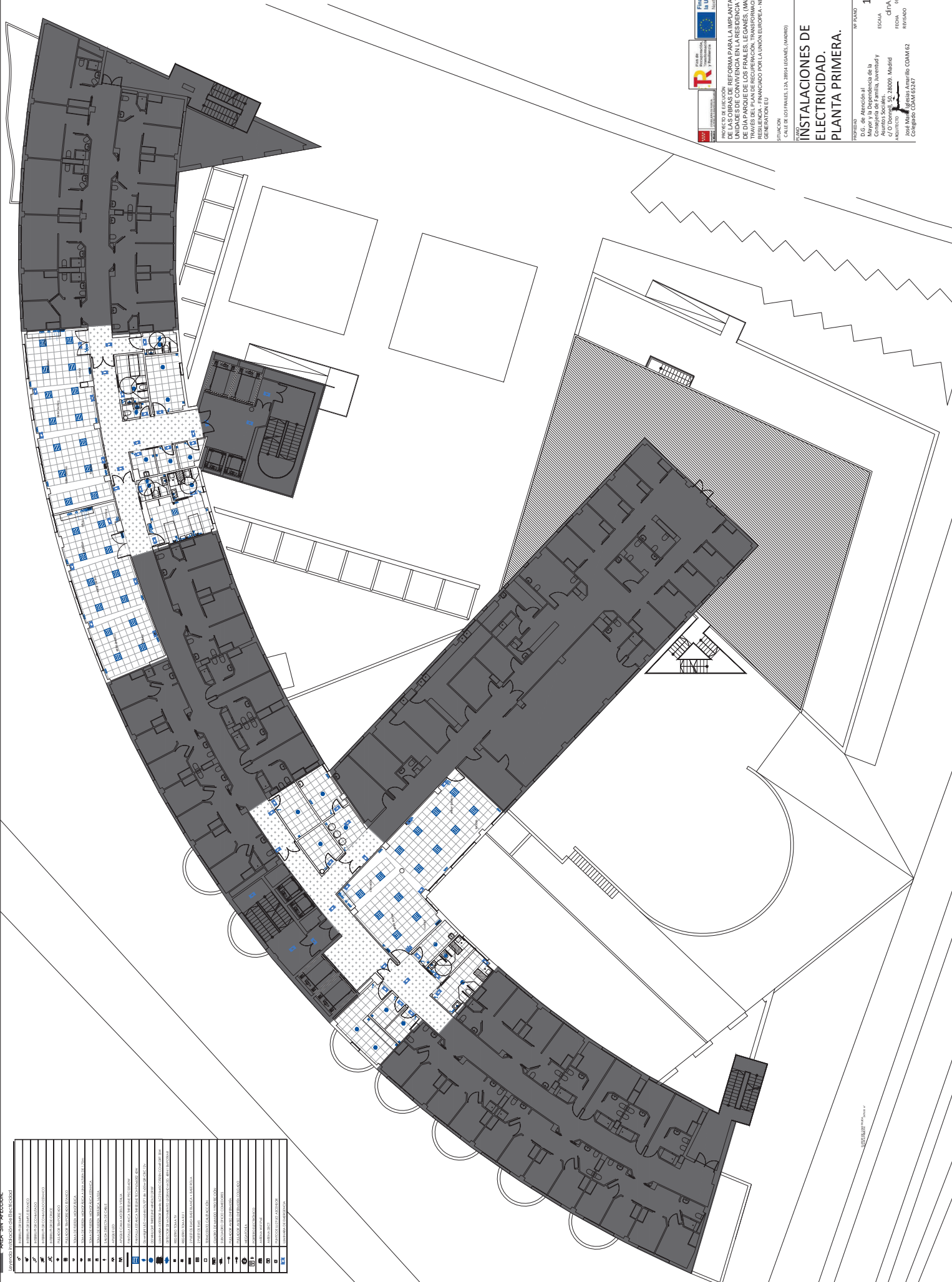
PROYECTO: José María Aguado y Asociados  
Mayor y la Dependencia de la Consejería de Familia, Juventud y Consumo  
C/ O'Donnell, 50, 28005, Madrid  
ARQUITECTO: José María Aguado y Asociados  
Coligado: COAM 65247

WFLANO: 10IC13  
ESCALA: dina1 1/150  
REDA: 96 / 12 / 2014  
REVISADO

100% AUTOMATIZADO

[illegible]



[illegible]

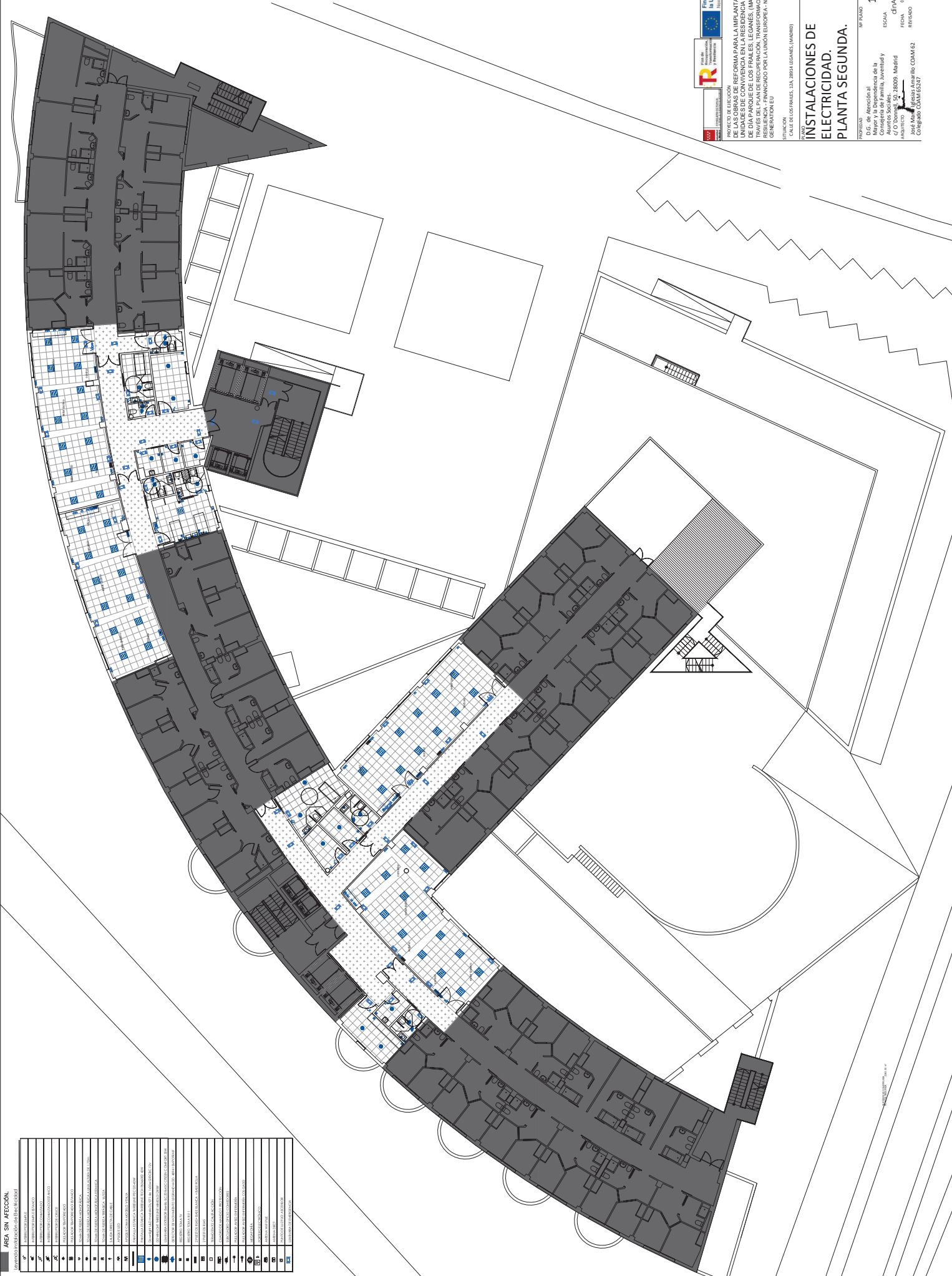
PROYECTO DE EJECUCIÓN  
DE LAS OBRAS DE REFORMA PARA LA IMPLANTACIÓN DE  
UNIDADES DE CONVIVENCIA EN LA RESIDENCIA Y CENTRO  
DE DÍA PARQUE DE LOS FRAILES, LEGANÉS, (MADRID) A  
TRAVÉS DEL PLAN DE RECUPERACIÓN, TRANSFORMACIÓN Y  
RESILIENCIA - FINANCIADO POR LA UNIÓN EUROPEA - NEXT  
GENERATION EU

SITUATION

PLANO  
CALLE DE LOS PAULES, 12A, 28014 LEGANES, (MADRID)

PROYECTO  
 D.G. de Atención al  
 Mayor y de Dependencia de la  
 Consejería de Familia, Juventud y  
 Asuntos Sociales.  
 c/ O'Donnell, 50. 28009. Madrid  
 ARQUITECTO  
 José María Argüelles Amarillo COAM 62  
 Colegiado COAM 65247

| ÁREA SIN AFECCIÓN.                      |                         |
|---|-------------------------|
| UNIDADES DE INSTALACIÓN DE ELECTRICIDAD |                         |
| 0'                                      | INTERVENCIÓN EN LA OBRA |
| 1'                                      | INTERVENCIÓN EN LA OBRA |
| 2'                                      | INTERVENCIÓN EN LA OBRA |
| 3'                                      | INTERVENCIÓN EN LA OBRA |
| 4'                                      | INTERVENCIÓN EN LA OBRA |
| 5'                                      | INTERVENCIÓN EN LA OBRA |
| 6'                                      | INTERVENCIÓN EN LA OBRA |
| 7'                                      | INTERVENCIÓN EN LA OBRA |
| 8'                                      | INTERVENCIÓN EN LA OBRA |
| 9'                                      | INTERVENCIÓN EN LA OBRA |
| 10'                                     | INTERVENCIÓN EN LA OBRA |
| 11'                                     | INTERVENCIÓN EN LA OBRA |
| 12'                                     | INTERVENCIÓN EN LA OBRA |
| 13'                                     | INTERVENCIÓN EN LA OBRA |
| 14'                                     | INTERVENCIÓN EN LA OBRA |
| 15'                                     | INTERVENCIÓN EN LA OBRA |
| 16'                                     | INTERVENCIÓN EN LA OBRA |
| 17'                                     | INTERVENCIÓN EN LA OBRA |
| 18'                                     | INTERVENCIÓN EN LA OBRA |
| 19'                                     | INTERVENCIÓN EN LA OBRA |
| 20'                                     | INTERVENCIÓN EN LA OBRA |
| 21'                                     | INTERVENCIÓN EN LA OBRA |
| 22'                                     | INTERVENCIÓN EN LA OBRA |
| 23'                                     | INTERVENCIÓN EN LA OBRA |
| 24'                                     | INTERVENCIÓN EN LA OBRA |
| 25'                                     | INTERVENCIÓN EN LA OBRA |
| 26'                                     | INTERVENCIÓN EN LA OBRA |
| 27'                                     | INTERVENCIÓN EN LA OBRA |
| 28'                                     | INTERVENCIÓN EN LA OBRA |
| 29'                                     | INTERVENCIÓN EN LA OBRA |
| 30'                                     | INTERVENCIÓN EN LA OBRA |
| 31'                                     | INTERVENCIÓN EN LA OBRA |
| 32'                                     | INTERVENCIÓN EN LA OBRA |
| 33'                                     | INTERVENCIÓN EN LA OBRA |
| 34'                                     | INTERVENCIÓN EN LA OBRA |
| 35'                                     | INTERVENCIÓN EN LA OBRA |
| 36'                                     | INTERVENCIÓN EN LA OBRA |
| 37'                                     | INTERVENCIÓN EN LA OBRA |
| 38'                                     | INTERVENCIÓN EN LA OBRA |
| 39'                                     | INTERVENCIÓN EN LA OBRA |
| 40'                                     | INTERVENCIÓN EN LA OBRA |
| 41'                                     | INTERVENCIÓN EN LA OBRA |
| 42'                                     | INTERVENCIÓN EN LA OBRA |
| 43'                                     | INTERVENCIÓN EN LA OBRA |
| 44'                                     | INTERVENCIÓN EN LA OBRA |
| 45'                                     | INTERVENCIÓN EN LA OBRA |
| 46'                                     | INTERVENCIÓN EN LA OBRA |
| 47'                                     | INTERVENCIÓN EN LA OBRA |
| 48'                                     | INTERVENCIÓN EN LA OBRA |
| 49'                                     | INTERVENCIÓN EN LA OBRA |
| 50'                                     | INTERVENCIÓN EN LA OBRA |
| 51'                                     | INTERVENCIÓN EN LA OBRA |
| 52'                                     | INTERVENCIÓN EN LA OBRA |
| 53'                                     | INTERVENCIÓN EN LA OBRA |
| 54'                                     | INTERVENCIÓN EN LA OBRA |
| 55'                                     | INTERVENCIÓN EN LA OBRA |
| 56'                                     | INTERVENCIÓN EN LA OBRA |
| 57'                                     | INTERVENCIÓN EN LA OBRA |
| 58'                                     | INTERVENCIÓN EN LA OBRA |
| 59'                                     | INTERVENCIÓN EN LA OBRA |
| 60'                                     | INTERVENCIÓN EN LA OBRA |
| 61'                                     | INTERVENCIÓN EN LA OBRA |
| 62'                                     | INTERVENCIÓN EN LA OBRA |
| 63'                                     | INTERVENCIÓN EN LA OBRA |
| 64'                                     | INTERVENCIÓN EN LA OBRA |
| 65'                                     | INTERVENCIÓN EN LA OBRA |
| 66'                                     | INTERVENCIÓN EN LA OBRA |
| 67'                                     | INTERVENCIÓN EN LA OBRA |
| 68'                                     | INTERVENCIÓN EN LA OBRA |
| 69'                                     | INTERVENCIÓN EN LA OBRA |
| 70'                                     | INTERVENCIÓN EN LA OBRA |
| 71'                                     | INTERVENCIÓN EN LA OBRA |
| 72'                                     | INTERVENCIÓN EN LA OBRA |
| 73'                                     | INTERVENCIÓN EN LA OBRA |
| 74'                                     | INTERVENCIÓN EN LA OBRA |
| 75'                                     | INTERVENCIÓN EN LA OBRA |
| 76'                                     | INTERVENCIÓN EN LA OBRA |
| 77'                                     | INTERVENCIÓN EN LA OBRA |
| 78'                                     | INTERVENCIÓN EN LA OBRA |
| 79'                                     | INTERVENCIÓN EN LA OBRA |
| 80'                                     | INTERVENCIÓN EN LA OBRA |
| 81'                                     | INTERVENCIÓN EN LA OBRA |
| 82'                                     | INTERVENCIÓN EN LA OBRA |
| 83'                                     | INTERVENCIÓN EN LA OBRA |
| 84'                                     | INTERVENCIÓN EN LA OBRA |
| 85'                                     | INTERVENCIÓN EN LA OBRA |
| 86'                                     | INTERVENCIÓN EN LA OBRA |
| 87'                                     | INTERVENCIÓN EN LA OBRA |
| 88'                                     | INTERVENCIÓN EN LA OBRA |
| 89'                                     | INTERVENCIÓN EN LA OBRA |
| 90'                                     | INTERVENCIÓN EN LA OBRA |
| 91'                                     | INTERVENCIÓN EN LA OBRA |
| 92'                                     | INTERVENCIÓN EN LA OBRA |
| 93'                                     | INTERVENCIÓN EN LA OBRA |
| 94'                                     | INTERVENCIÓN EN LA OBRA |
| 95'                                     | INTERVENCIÓN EN LA OBRA |
| 96'                                     | INTERVENCIÓN EN LA OBRA |
| 97'                                     | INTERVENCIÓN EN LA OBRA |
| 98'                                     | INTERVENCIÓN EN LA OBRA |
| 99'                                     | INTERVENCIÓN EN LA OBRA |
| 100'                                    | INTERVENCIÓN EN LA OBRA |



PROYECTO DE EJECUCIÓN  
 DE LAS OBRAS DE REFORMA PARA LA INSTALACIÓN DE  
 LAS CABLES DE RESECCIÓN EN LA RESERVA DE  
 DE DIA PARQUE DE LOS FRAILES, LEGANES (MADRID) A  
 TRAVÉS DEL PLAN DE RECUPERACIÓN, TRANSFORMACIÓN Y  
 RESECCIÓN DE LA RESERVA DE DIA PARQUE DE LOS FRAILES  
 (SENERIA) EN EL  
 PROYECTO DE  
 CALLE DE LOS FRAILES, 12A, 28941 LEGANES (MADRID)

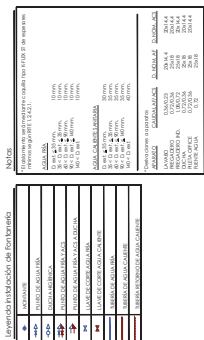
**INSTALACIONES DE ELECTRICIDAD.**  
**PLANTA SEGUNDA.**

PROPIEDAD  
 D.G. de Atención al  
 Mayor y la Dependencia de la  
 Comunidad Autónoma de Madrid y  
 Ayuntamientos Sociales.  
 c/ O'Donnell, 50-28009 Madrid  
 Teléfono: 91 46 17 000  
 Correo electrónico: COMAR@COMAR62  
 Código de barras: COMAR62

Nº PLANO  
**10IE3**  
 ESCALA  
 CIFRA 1/1/50  
 FECHA  
 REVISADO















LEYENDA INSTALACIÓN SANEAMIENTO

- Red de agua fría (línea azul)
- Red de agua caliente (línea roja)
- Red de agua fría y caliente (línea verde)
- Red de agua fría y caliente (línea amarilla)
- Red de agua fría y caliente (línea naranja)
- Red de agua fría y caliente (línea morada)
- Red de agua fría y caliente (línea gris)
- Red de agua fría y caliente (línea negro)
- Red de agua fría y caliente (línea blanco)
- Red de agua fría y caliente (línea rojo)
- Red de agua fría y caliente (línea azul)
- Red de agua fría y caliente (línea verde)
- Red de agua fría y caliente (línea amarilla)
- Red de agua fría y caliente (línea naranja)
- Red de agua fría y caliente (línea morada)
- Red de agua fría y caliente (línea gris)
- Red de agua fría y caliente (línea negro)
- Red de agua fría y caliente (línea blanco)

NOTAS:

1. Las tuberías de saneamiento deben ser de tipo rígido, con un diámetro exterior de 110 mm y un espesor de pared de 3 mm.

2. Las tuberías de saneamiento deben ser de tipo rígido, con un diámetro exterior de 110 mm y un espesor de pared de 3 mm.

3. Las tuberías de saneamiento deben ser de tipo rígido, con un diámetro exterior de 110 mm y un espesor de pared de 3 mm.

4. Las tuberías de saneamiento deben ser de tipo rígido, con un diámetro exterior de 110 mm y un espesor de pared de 3 mm.

5. Las tuberías de saneamiento deben ser de tipo rígido, con un diámetro exterior de 110 mm y un espesor de pared de 3 mm.

6. Las tuberías de saneamiento deben ser de tipo rígido, con un diámetro exterior de 110 mm y un espesor de pared de 3 mm.

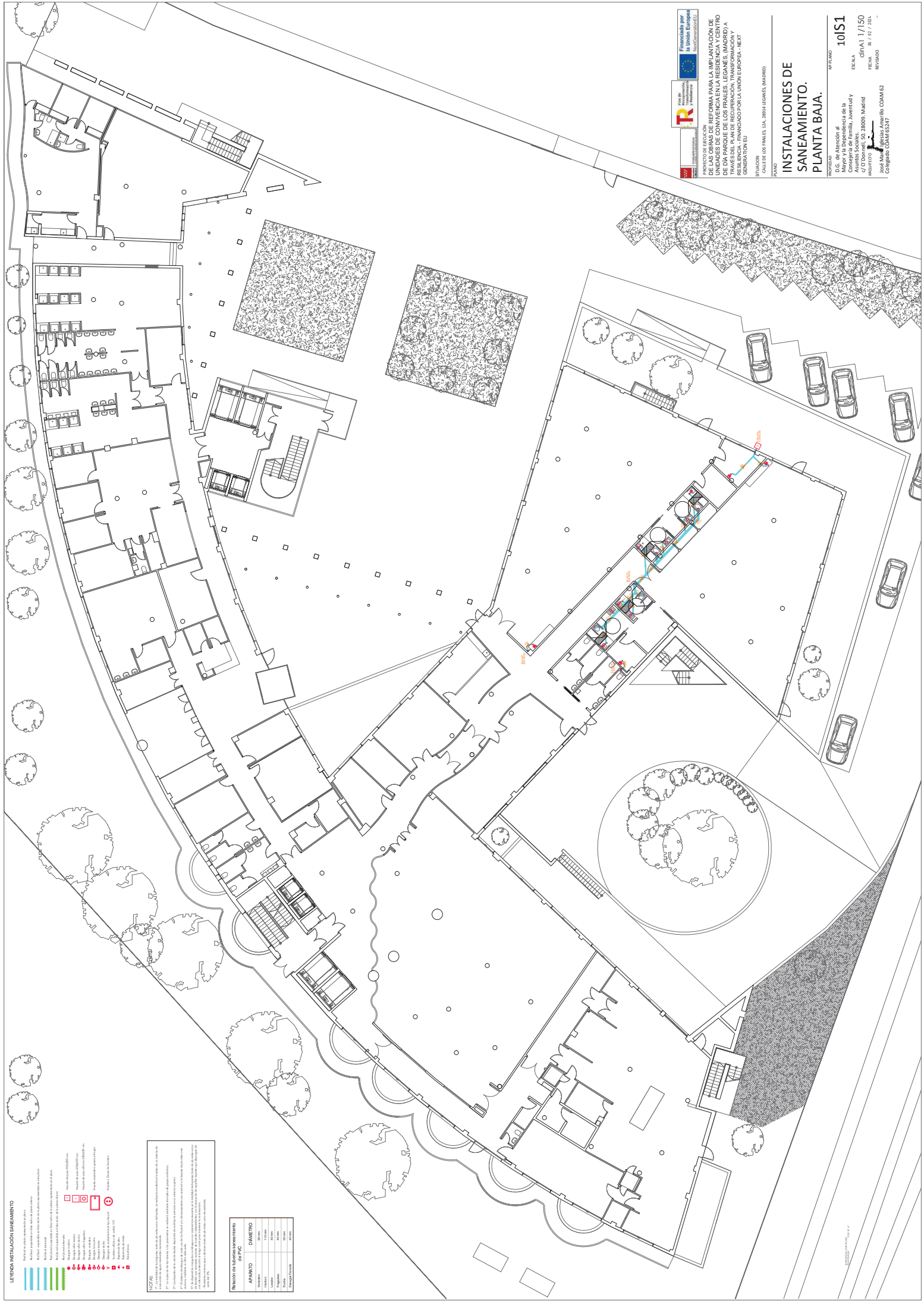
7. Las tuberías de saneamiento deben ser de tipo rígido, con un diámetro exterior de 110 mm y un espesor de pared de 3 mm.

8. Las tuberías de saneamiento deben ser de tipo rígido, con un diámetro exterior de 110 mm y un espesor de pared de 3 mm.

9. Las tuberías de saneamiento deben ser de tipo rígido, con un diámetro exterior de 110 mm y un espesor de pared de 3 mm.

10. Las tuberías de saneamiento deben ser de tipo rígido, con un diámetro exterior de 110 mm y un espesor de pared de 3 mm.

| Plano de las Instalaciones Saneamiento |          |
|--|----------|
| APARATO                                | DIÁMETRO |
| W.C.                                   | 110 mm   |
| W.C.                                   | 110 mm   |
| W.C.                                   | 110 mm   |
| W.C.                                   | 110 mm   |
| W.C.                                   | 110 mm   |
| W.C.                                   | 110 mm   |
| W.C.                                   | 110 mm   |
| W.C.                                   | 110 mm   |
| W.C.                                   | 110 mm   |
| W.C.                                   | 110 mm   |



Financiado por la Unión Europea

Ministerio de Sanidad, Consumo y Bienestar Social

Ministerio de Sanidad, Consumo y Bienestar Social

Ministerio de Sanidad, Consumo y Bienestar Social

PLAN DE OBRAS DE REFORMA PARA LA IMPLANTACIÓN DE UNIDADES DE CONVIVENCIA EN LA RESIDENCIA Y CENTRO DE DÍA PARA LOS FRAILES, LEGANES (MADRID) A FAVOR DE LA AUTONOMÍA PERSONAL Y LA INDEPENDENCIA RESIDENCIAL. FINANCIADO POR LA UNIÓN EUROPEA. NEXT GENERATION EU

SITUACIÓN: CALLE DE LOS FRAILES, 2/A, 28014 LEGANES (MADRID)

PLANO

# INSTALACIONES DE SANEAMIENTO. PLANTA BAJA.

PROYECTO: 10/S1

D.G. de Atención al Ciudadano de la Consejería de Familia, Juventud y Asuntos Sociales

PROYECTO: 10/S1

FECHA: 06 / 12 / 2014

REVISADO: 06 / 12 / 2014

PROYECTO: 10/S1

PROYECTO: 10/S1

PROYECTO: 10/S1

[illegible]

| APARATO             | DIÁMETRO |
|---------------------|----------|
| Varillaje           | 50 mm    |
| Insolero            | 110 mm   |
| Lanzado             | 40 mm    |
| Pegadero            | 40 mm    |
| Durea               | 50 mm    |
| Dispositivo Frenado | 40 mm    |

PROPIEDAD  
D.G. de Atención al  
Mayor y de Dependencia de la  
Consejería de Familia, Juventud y  
Asuntos Sociales.  
c/ O'Donnell, 50, 28009, Madrid  
ARQUITECTO  
José María Iglesias Amurillo COAM 62  
coligado COAM 65247



[illegible]

| APARATO        | DIÁMETRO |
|----------------|----------|
| helicóptero    | 90 mm    |
| rodillo        | 110 mm   |
| balazo         | 40 mm    |
| regador        | 40 mm    |
| palillo        | 50 mm    |
| regla Fincella | 40 mm    |

|  |  |                      |                                 |
|--|--|----------------------|---------------------------------|
|  | Financiado por el<br>Ministerio de Educación y Formación Profesional |                      | Financiado por la Unión Europea |
| <b>PROYECTO DE EJECUCIÓN</b>   |  |                      |                                 |
| DE LAS OBRAS DE REFORMA PARA LA IMPLANTACIÓN DE UN PARQUE DE JUEGOS INFANTIL EN EL PASEO DEL DIÁFANO DE LOS FRAILES, LEGANES (MADRID) A TRAVÉS DEL PLAN DE RECUPERACIÓN, TRANSFORMACIÓN Y RESILIENCIA DE LA UNIÓN EUROPEA - NEXT GENERATION EU |  |                      |                                 |
| <b>SITUACIÓN</b>   |  | <b>INDICADOR</b>     |                                 |
| CALLE DE LOS FRAILES, 12A. 28914 LEGANES (MADRID)  |  |                      |                                 |
| <b>INSTALACIONES DE SANEAMIENTO.</b>   |  |                      |                                 |
| <b>PLANTA SEGUNDA.</b>   |  |                      |                                 |
| <b>PROYECTISTA:</b>  | <b>ATENCIÓN AL CLIENTE:</b>  | <b>Nº PLANO:</b>     | <b>10LS3</b>                    |
| Mayoria y Responsabilidad de la Obra   |  | ESCALA               |                                 |
| Consejo de Familia, Inventario y Presupuesto   |  | FOLIO 96 / 100       |                                 |
| c/o DOMINIO 49-38009 MADRID  |  | FECHA 06 / 07 / 2024 |                                 |
| <b>ARQUITECTO:</b>   | <b>DISEÑO GRÁFICO:</b>   |                      |                                 |
| CONSEJO DE FAMILIA   | CONSEJO DE FAMILIA   |                      |                                 |
| Colegiado COIAM 6247   |  |                      |                                 |



**NOTAS**

1. El estudio de las lagunas, las ciénagas y las salinas es un tema de investigación de gran relevancia para el desarrollo de las zonas de humedales.
2. La especie de las lagunas y las ciénagas es la especie de gran importancia.
3. Las lagunas de las ciénagas y las salinas son las especies de gran importancia.
4. El estudio de las lagunas y las ciénagas es un tema de gran importancia.
5. El estudio de las lagunas y las ciénagas es un tema de gran importancia.
6. El estudio de las lagunas y las ciénagas es un tema de gran importancia.
7. El estudio de las lagunas y las ciénagas es un tema de gran importancia.
8. El estudio de las lagunas y las ciénagas es un tema de gran importancia.
9. El estudio de las lagunas y las ciénagas es un tema de gran importancia.
10. El estudio de las lagunas y las ciénagas es un tema de gran importancia.

| APARATO            | DÍAMETRO |
|--------------------|----------|
| Velocímetro        | 50 mm    |
| Inclinómetro       | 100 mm   |
| Nivel              | 40 mm    |
| Plomada            | 40 mm    |
| Regla              | 50 mm    |
| Regla de alfileres | 40 mm    |

PROYECTO DE EJECUCIÓN  
DE LAS OBRAS DE REFORMA PARA LA IMPLANTACIÓN DE  
UNIDADES DE CONVIVENCIA EN LA RESIDENCIA Y CENTRO  
DE DÍA PARQUE DE LOS FRAILES, LEGANES, (MADRID) A  
TRAVÉS DEL PLAN DE RECUPERACIÓN, TRANSFORMACIÓN Y  
RESILIENCIA - FINANCIADO POR LA UNIÓN EUROPEA - NEXT  
GENERATION EU

SITUACION  
CALLE DE LOS FRAYLES, 12A. 28014 LEGANÉS (MADRID)

PLANOS  
INSTALACIONES DE  
SANEAMIENTO.  
PLANTA TERCERA.

PROCESADO

D.G. de Atención al  
Mayor y la Dependencia de la  
Consejería de Familia, Juventud y  
Asuntos Sociales.

c/ O'Donnell, 50. 28009, Madrid

ACUINTECO

10/54

1/150

ESCALA

FECHA 06 / 01 / 2014

REVISADO

José María Iglesias Amariillo COAM 62